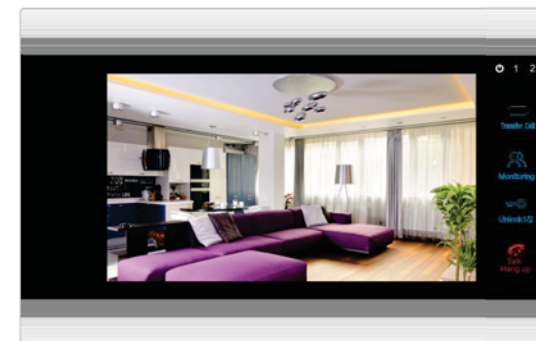


ИНСТРУКЦИЯ ПО УСТАНОВКЕ И ЭКСПЛУАТАЦИИ

4-проводные мониторы домофона
с технологией высокого разрешения **AHD**



Максимальные возможности!

Живая картинка!

Гибридная технология
полноценно сочетающая все преимущества классических домофонов
и цифровых технологий AHD

j2000®
www.j2000.ru

Внимание

Возможны некоторые различия между описанием в данной инструкции и реальными устройствах, так как наши продукты постоянно развивается и совершенствуется. Более точную информацию и бесплатно скачать официальные новые версии прошивки домофона вы можете уточнить на сайте www.j2000.ru

Описание мониторов с технологией AHD

Мониторы домофона J2000 с технологией AHD имеют разный дизайн, однако функционал идентичен. Указанные модели полностью совместимы между собой и взаимозаменяемы.

J2000-DF-АНАСТАСИЯ AHD SD



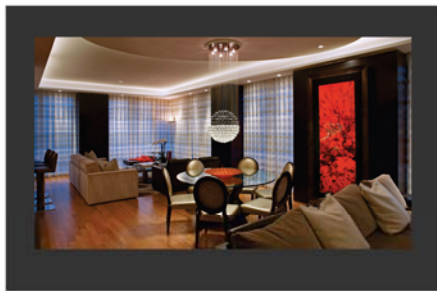
10"
сенсорные кнопки

J2000-DF-АРИНА AHD SD Touch



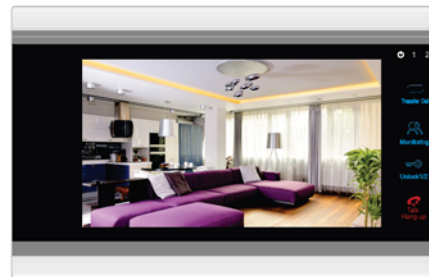
10"
сенсорный экран

J2000-DF-ВИОЛЕТТА AHD SD Touch



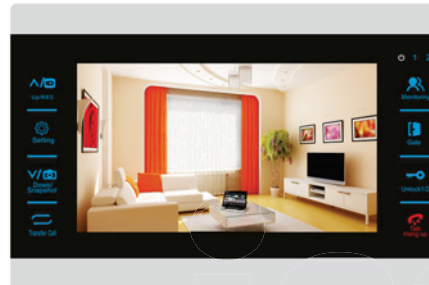
7"
сенсорный экран

J2000-DF-ВАРВАРА AHD SD



7"
сенсорные кнопки

J2000-DF-ВАЛЕНТИНА AHD SD



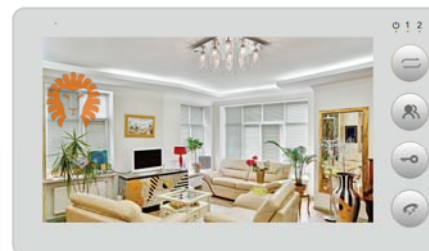
7"
сенсорные кнопки

J2000-DF-ВАЛЕРИЯ AHD SD



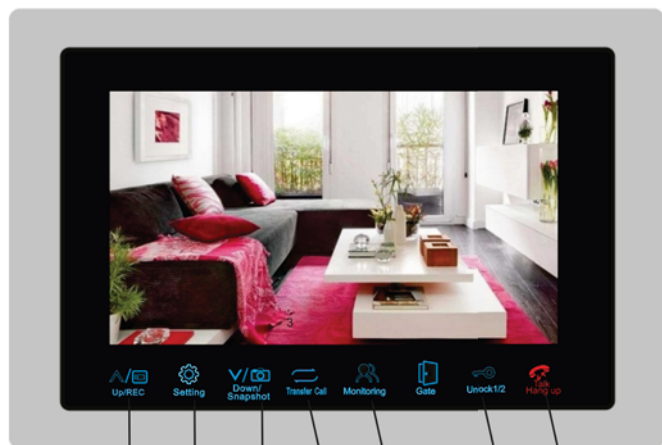
7"
сенсорные кнопки

J2000-DF-КАРИНА AHD SD



7"
механические кнопки

Типовое расположение элементов домофона



6 7 8 1 2 3 4



SD карта
(максимум 32Гб)

Описание символов (условные обозначения)

1		режим интеркома (вызовы на другие мониторы системы) или перевод звонка на другой монитор в системе интеркома
2		Просмотр видео с вызывной панели или камеры
3		Открыть дверной замок
4		Ответить на звонок
5		Завершить звонок
6		1: Увеличение выбранных показателей 2: Сохранение снимков экрана в режиме просмотра 3: Увеличение громкости в режиме разговора
7		1: Вход в меню настроек 2: В режиме интеркома вход в настройки громкости
8		1: Уменьшение выбранных показателей 2: Запуск и остановка режима видеозаписи в режиме просмотра 3: Уменьшение громкости в режиме монитора

Назначение сигналов светодиодных индикаторов

На передней панели устройства размещены три светодиодных индикатора:

Светодиодный индикатор 1

индикатор питания

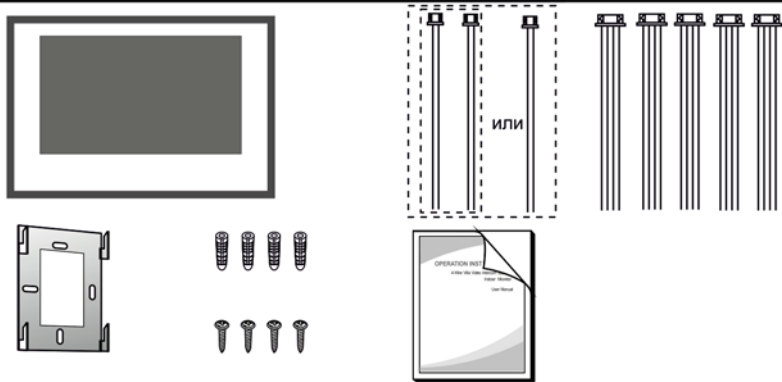
1 Светодиодный индикатор 2

индикатор горит, когда вызывная панель 1 активна

2 Светодиодный индикатор 3

индикатор горит, когда вызывная панель 2 активна

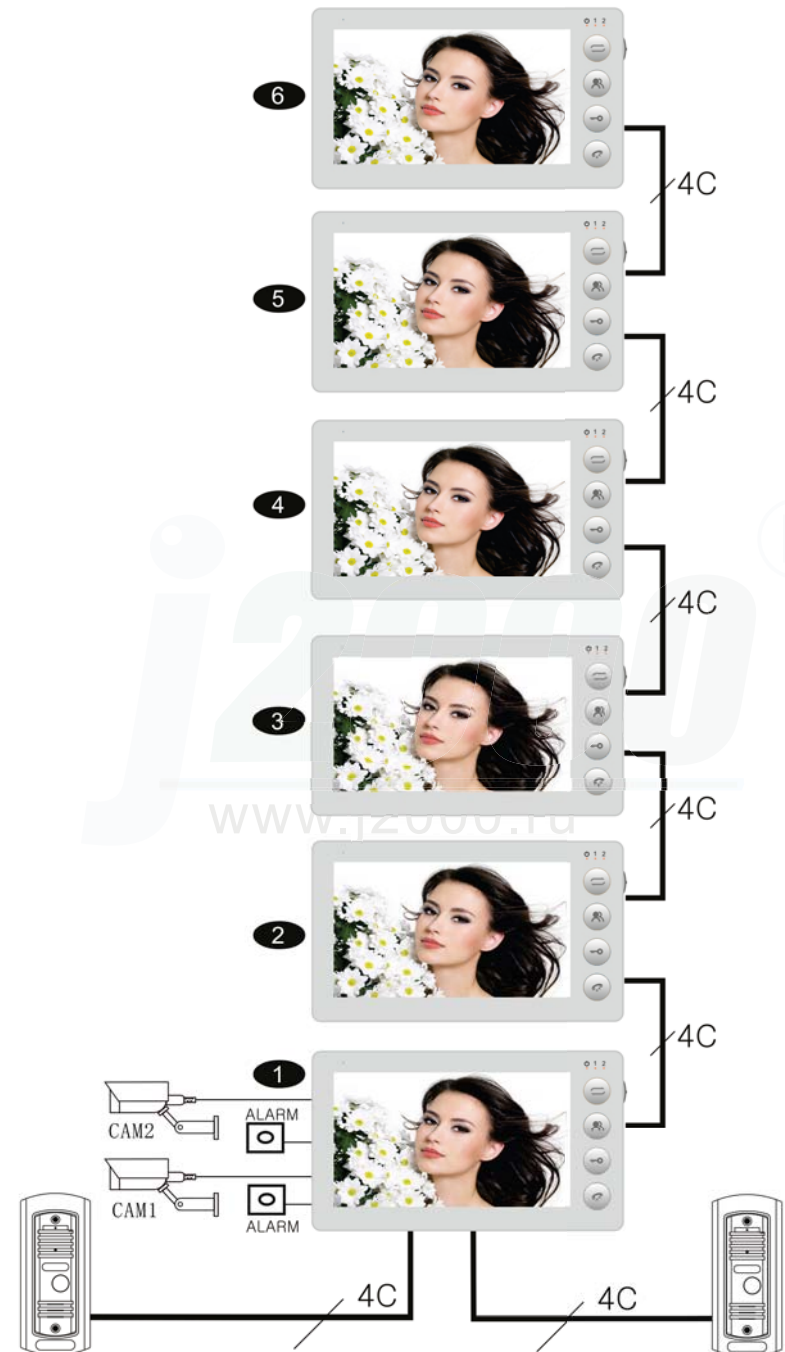
Комплектация

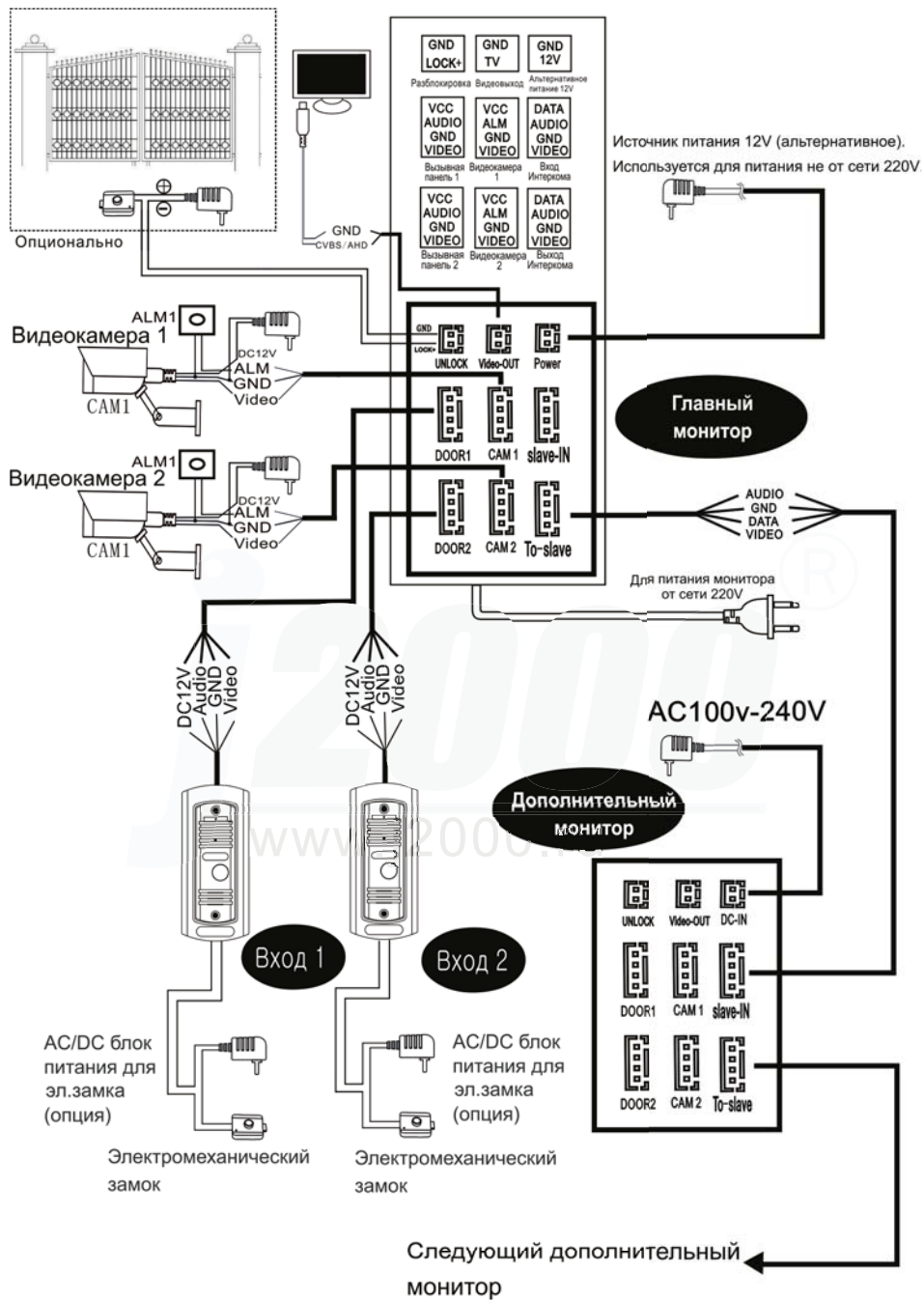


- Монитор домофона ----- 1 шт.
- Дюпеля ----- 4 шт.
- Шурупы ----- 4 шт.
- Настольный кронштейн ----- 1 шт.
- 4 жильный провод ----- 5 шт.
- 2 жильный провод (зависит от модели) ----- 1-2 шт.
- Инструкция в печатной версии ----- 1 шт.

www.j2000.ru

Схема подключения домофона J2000 AHD





Подключение проводов

- i** Электромеханический замок / источник питания / камера не входят в комплект устройства, в связи с этим обратите особое внимание на соответствие характеристик приобретаемых устройств.
- i** При стандартном подключении система поддерживает замки с нормально открытым (НО) методом открывания двери. Это означает, что в нормальном состоянии сухой контакт открыт, а замок находится в постоянно закрытом состоянии. При нажатии кнопки открытия двери сухой контакт меняется на закрытый, замок открывается.
- i** Вы приобрели устройство со встроенным блоком питания, который поддерживает широкий диапазон напряжения (100В-240В).



- i** Рекомендуемые параметры к кабелю для подключения:

1. 4С обычный неэкранированный и экранированный провод:
Дистанция $\leq 28\text{m}$ ($4 \times 0.2\text{mm}^2$); Дистанция $\leq 50\text{m}$ ($4 \times 0.3\text{mm}^2$); Дистанция $\leq 80\text{m}$ ($4 \times 0.5\text{mm}^2$)

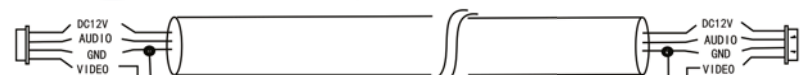


неэкранированный кабель ($\leq 50\text{m}$)



Экранирование экранированный кабель ($\leq 80\text{m}$)

2. 3С обычный неэкранированный + видео провод (75-3):



($\leq 100\text{m}$)

3. CAT5 или CAT6 сетевой кабель (Не рекомендуется)




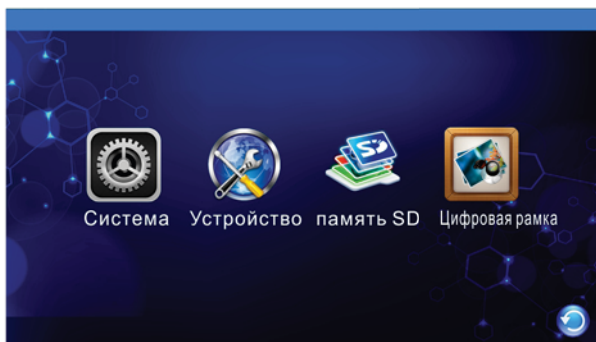
неэкранированный сетевой кабель ($\leq 20\text{m}$)



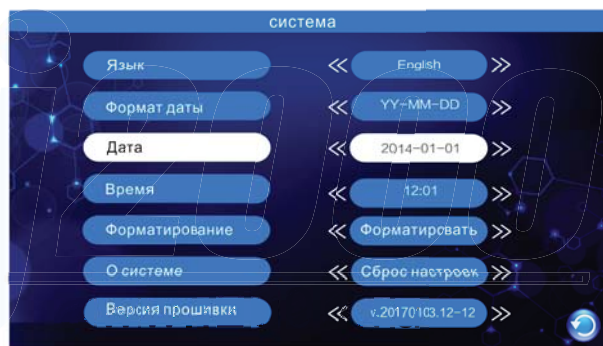
Экранирование экранированный сетевой кабель ($\leq 40\text{m}$)

Меню настроек

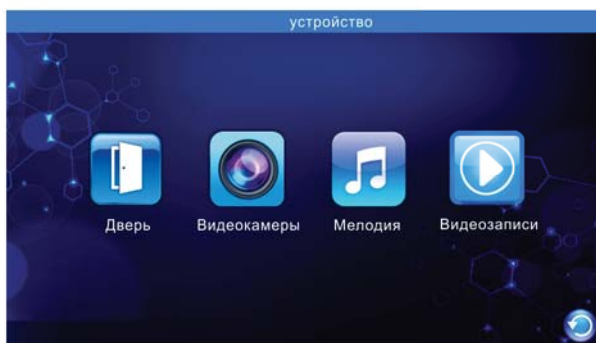
Для входа в OSD меню в режиме ожидания нажмите на кнопку 



1: Настраиваемые параметры меню «Система»



2: Настраиваемые параметры меню «Устройство»



2.1: Настройка параметров вызывной панели (ДВЕРЬ)



Идентификатор устройства (ID):

номера устройств в линии интерком не должны совпадать.

Варианты выбора видеосигнала:

- 1) AHD+AHD 2) AHD+SDP 3) AHD+SDN
4) SDP+AHD 5) SDP+SDP 6) SDN+SDN

(Пожалуйста, выберите правильный тип входа видеосигнала)

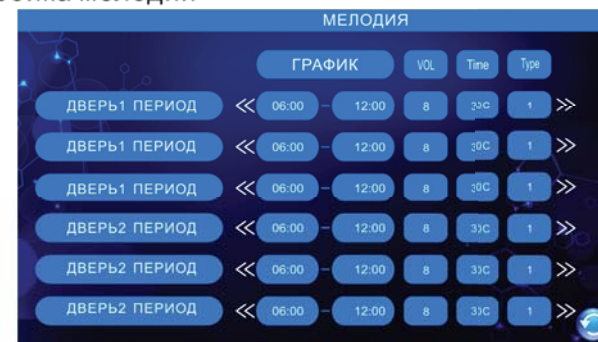
Уровень чувствительности функции записи по детекции движения регулируется в диапазоне 1-3.

2.2: Настройка входов под камеры

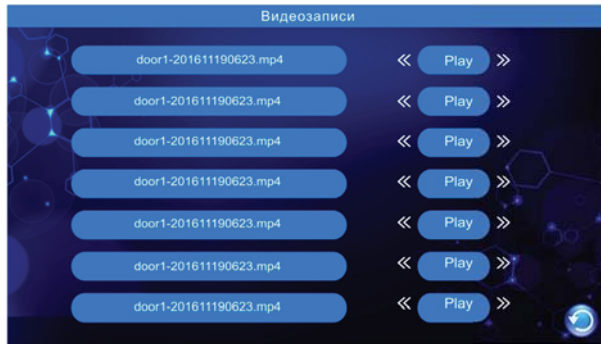


Уровень чувствительности камеры регулируется в диапазоне 1-3.

2.3: Настройка мелодии



2.4: Видеозаписи

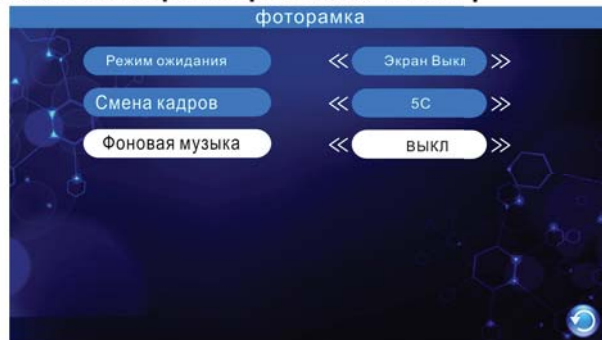


3: Воспроизведение с карты SD



- ⓘ Перед установкой карточки SD в монитор, отформатируйте ее в компьютере и после - в домофоне. На карте SD образуется две папки - DigitalFrame - для сохранения фотографий фоторамки (1280x720) и doorbell для сохранения мелодий вызова.

4: Настраиваемые параметры меню «Фоторамка»



- ⓘ При использовании функции автоматической записи при обнаружении движения, пожалуйста, отключите функции цифровой фоторамки и фоновой музыки

Прием и переадресация вызова

◆ Настройки звонка

Посетитель нажимает кнопку на вызывной панели 1 / (2)

АВТООТВЕТЧИК
Если внутренний монитор не ответил на вызов, монитор может записать сообщение от посетителя

Вызывная панель и монитор домофона проигрывают мелодию вызова

На мониторе появляется видеосообщение с вызывной панели

Пользователь должен нажать кнопку приема вызова для начала разговора

Если вы хотите переадресовать вызов на другой домофон - нажмите кнопку интеркома

Мелодия вызова перестанет воспроизводиться

Начните диалог с посетителем

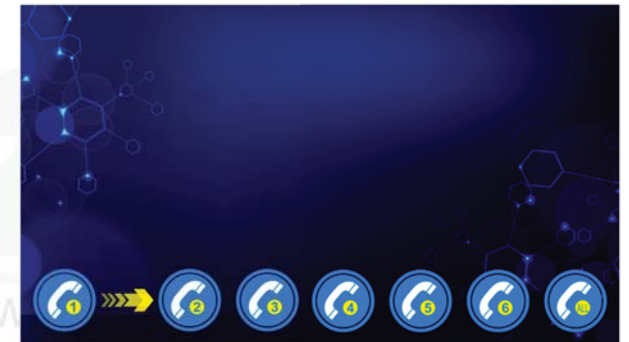
Время разговора ограничено 120с

Нажмите кнопку открытия двери чтобы впустить посетителя

Замок открыт

Нажмите кнопку завершения разговора

Разговор завершен



Нажмите кнопки вверх ↑ и вниз ↓, чтобы выбрать устройство, на которое необходимо переадресовать вызов, а затем нажмите клавишу меню ⚙, чтобы подтвердить выбор

Другие функции монитора

◆ Просмотр вызывных панелей и видеокamer



Вы можете просмотреть 2 вызывные панели подключенные к домофону и 2 видеокamеры подключенные к данному монитору

Для разговора нажмите кнопку приема вызова

Чтобы сделать снимок, в режиме просмотра нажмите кнопку «Вверх». Для видеозаписи нажмите кнопку «Вниз», а после, чтобы остановить запись, повторно нажмите эту же кнопку.

Начните разговор

Время разговора ограничено 120с

Нажмите кнопку открытия двери чтобы впустить посетителя

Замок открыт

Нажмите кнопку завершения разговора

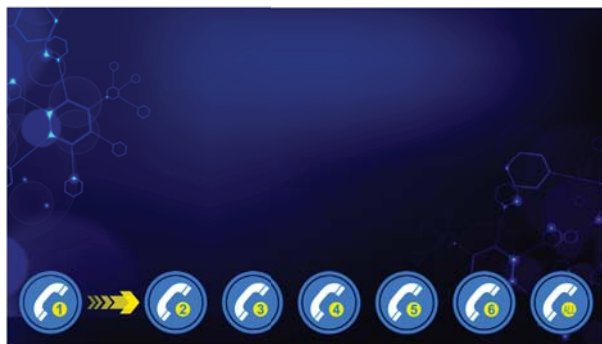
Разговор завершен

◆ Внутренний интерком (звонки между мониторами)

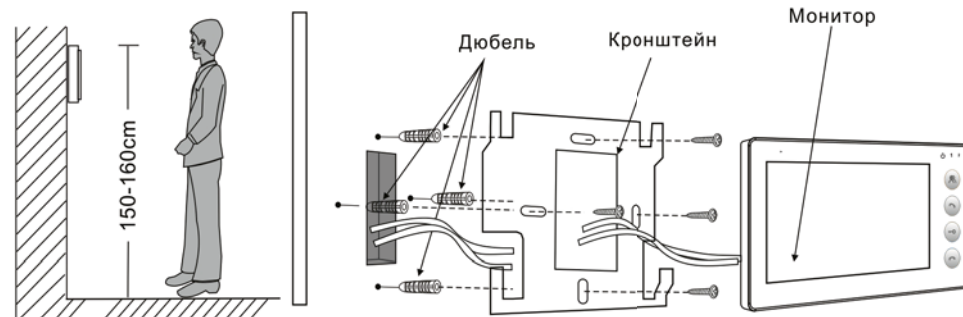
В режиме ожидания, нажмите кнопку интеркома для вызова.

Для того чтобы диалог состоялся, на другом мониторе должны принять вызов

После завершения диалога нажмите кнопку завершения разговора



Установка монитора



⚠ Внимание:

- Не разбирайте устройство самостоятельно, чтобы избежать поражения электрическим током.
- Не трясите, не стучите и не роняйте устройство – это может привести к повреждению деталей
- Рекомендованная высота для установки панели составляет 150 см.
- Отключите питание устройства перед установкой.
- Установите устройство на расстоянии не менее 30 см от сети переменного тока во избежание фоновых помех.
- Устройство должно располагаться вдали от воды, магнитных полей и агрессивных веществ.

Основные характеристики

Диагональ экрана	4"; 7"; 10.1" TFT
Разрешение	4.3" (480X272) 7" (1024X600) 10.1" (1024X600)
Поддерживаемый формат видеосигнала	PAL / NTSC / AHD 1.3mp
Режим разговора	Двухсторонняя связь
Время разговора	120 секунд
Ток в режиме ожидания	Максимум 250МА
Ток в рабочем режиме	Максимум 600МА
Источник питания	встроенный блок питания на 220V или от внешнего источника 12V (доступен любой вариант питания)
Рабочая температура	0~+50°C
Способ установки	Настенный монтаж
Формат фото	JPEG standard format
Характеристики SD	SD card (maximum 32GB) (>Class 10)